

QU'EST-CE QUE LE PORTAGE SALARIAL?

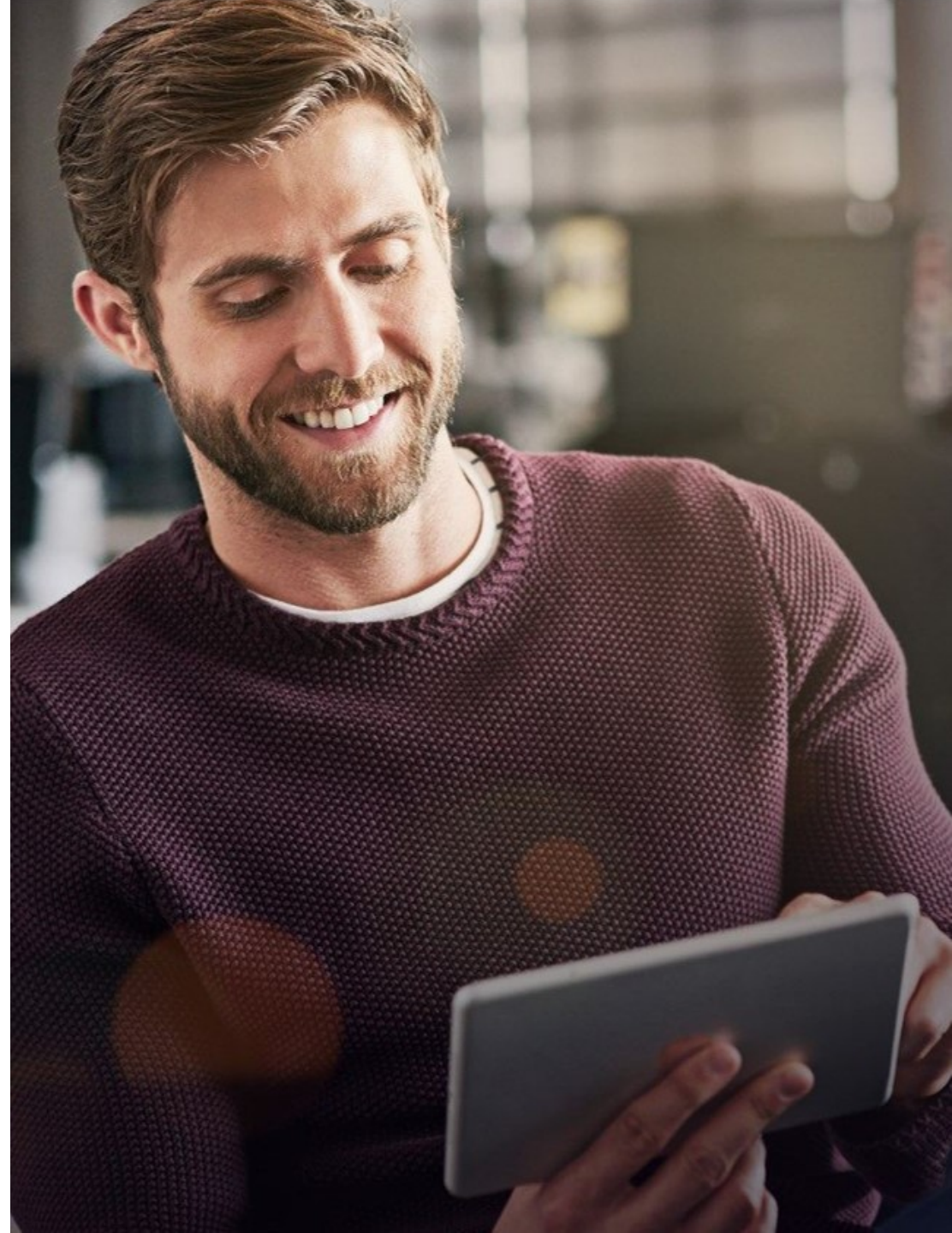
L'alliance de la Liberté et la Sécurité ...

Liberté car totalement indépendant, vous décidez de tout :

- Votre offre de service
- Votre Tarification
- Termes de vos contrats avec vos clients

Sécurité car vous devenez salarié :

- Avec un contrat de travail : statut cadre
- Avec bulletin de paie
- Cotisation au régime général
- Cotisations chômage et à la retraite
- Droit à la formation : CPF
- Prévoyance / mutuelle
- RCP
- Pour les formateurs : référencement datadock





QU'EST-CE QUE LE PORTAGE SALARIAL?

...avec une grande simplicité et un statut fiable

Simplicité car :

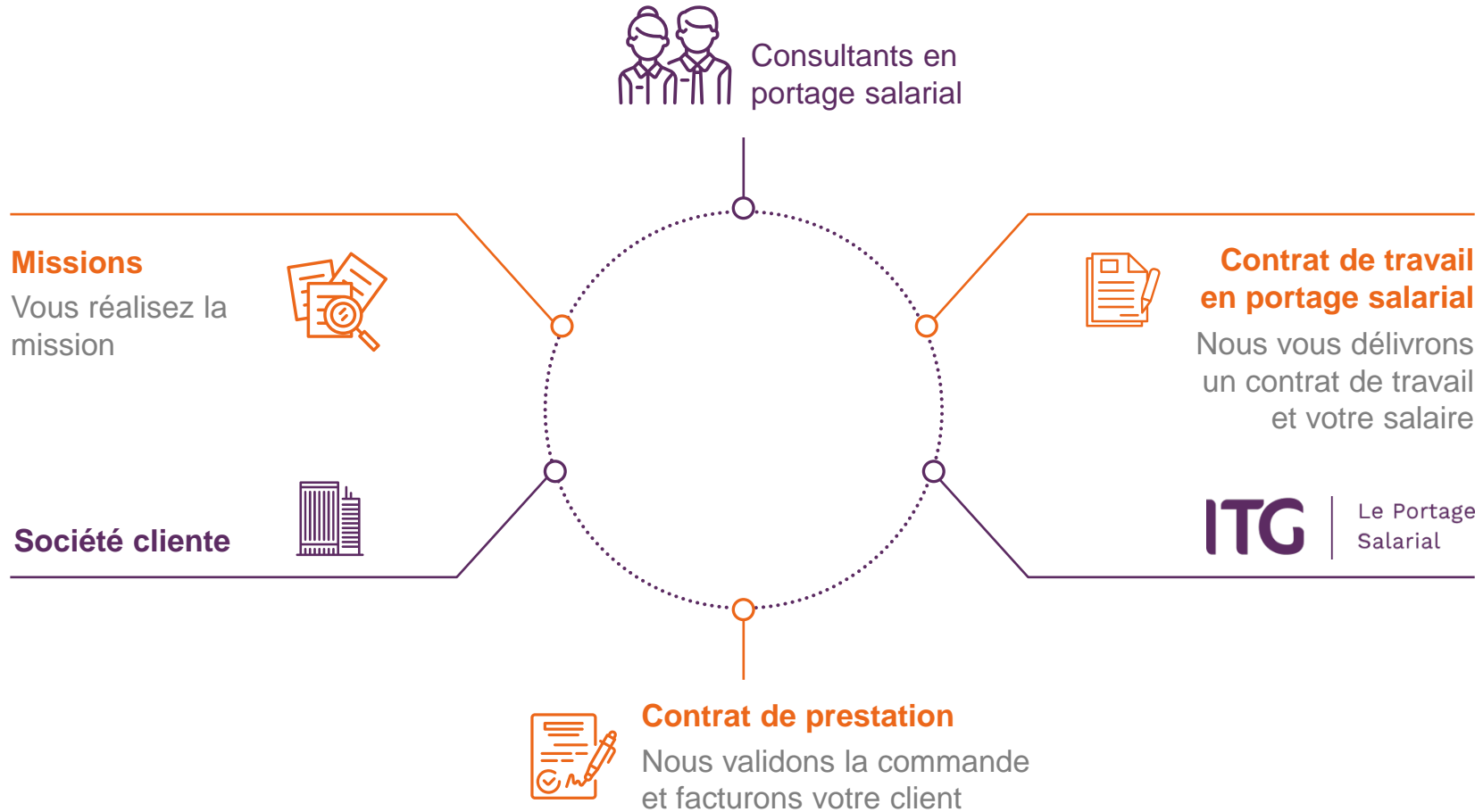
- Pas besoin de créer votre entreprise
- Aucun capital personnel engagé
- Délégation de toutes vos tâches administratives
- Prise en charge de vos frais professionnels

Statut fiable juridiquement :

- Convention collective de 2017
- Encadrement du 1er syndicat des sociétés de portage (PEPS)

COMMENT FONCTIONNE LE PORTAGE SALARIAL ?

Relation tripartite



A QUI S'ADRESSE LE PORTAGE SALARIAL ?

Statut à choisir selon votre profil



A qui s'adresse-t-il ?

FREELANCES

Voulant lancer et développer leur activité

CADRES EN RECONVERSION

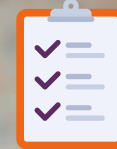
Voulant changer de mode de vie

DEMANDEURS D'EMPLOI

Voulant travailler en mode mission

(PRÉ)-RETRAITÉS

Voulant valoriser leur expérience



Les conditions pour être en portage :

Uniquement sur des
PRESTATIONS DE SERVICES

Auprès
D'ORGANISATIONS

Facturé minimum
280 €HT / Jour ou 40€HT / Heure

Formation, RH, IT, Audit, Ingénierie...
750 MÉTIERS COUVERTS

COMMENT ESTIMER SON SALAIRE EN PORTAGE ?

Le revenu final net représente entre 47% et 55% de votre CA

Montant de facturation du mois (= chiffre d'affaires HT)

- frais de gestion (entre 6% et 10%)

- charges sociales (patronales et salariales)

= entre 47% et 55% en revenu net en dégageant des frais professionnels

Ex : 10 000€HT facturés

- 10% frais de gestion

- charges sociales

= 4700€ en salaire net

Jusqu'à 5500 € revenu net (salaire net + remboursement des frais pro / PEE/ CESU)

Frais de gestion :



Des frais dégressifs avec la possibilité **d'optimiser vos revenus!**

QUI SOMMES-NOUS ?

ITG leader en France



Existe depuis 1996

avec des antennes sur toute la France



15 000 consultants

accompagnés en 24 ans



Plus de 20 000 entreprises

clientes dont 80% du CAC40



Une croissance de 10% / an

Sur ces 5 dernières années



Portage à l'international

Dans plus de 80 pays



L'Académie ITG

20 modules de formation / Datadock

ITG

SECOND SOUFFLE
ENTREPRENDRE, C'EST REBONDIR !

Un réseau d'experts de
proximité pour vous
accompagner

